

PRÁCTICAS SEGURAS EN LA INDUSTRIA DE LA CONSTRUCCIÓN

INSTALACIÓN DE REDES ELÉCTRICAS

1 CAÍDAS

MEDIDAS PREVENTIVAS

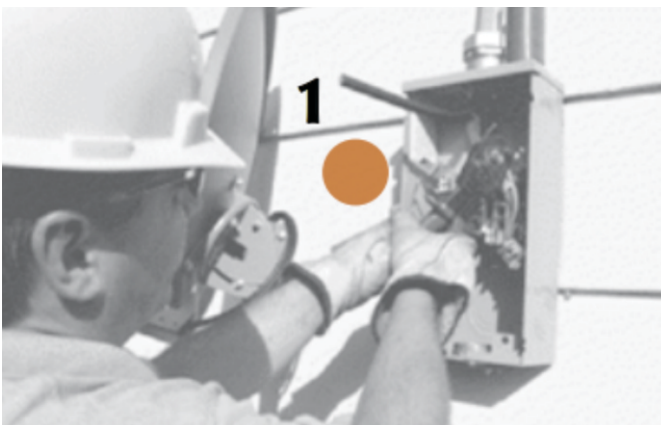
1. Utilizar escaleras portátiles dotadas con zapatas antideslizantes y cadenilla limitadora de apertura.
2. Sujetar el arnés de seguridad a la línea de vida independiente cuando se trabaje sobre la escalera a más de 1.80 metros de altura.
3. Efectuar el tendido de los cables para cruzar viales de obra de manera enterrada.
4. Mantener limpio y ordenado el lugar de trabajo.

DISPOSITIVOS DE SEGURIDAD

1. Zapatas antideslizantes.
2. Sistema de protección contra caídas.

EQUIPO DE PROTECCIÓN PERSONAL

1. Casco contra impacto.
2. Calzado de seguridad.
3. Arnés de seguridad.



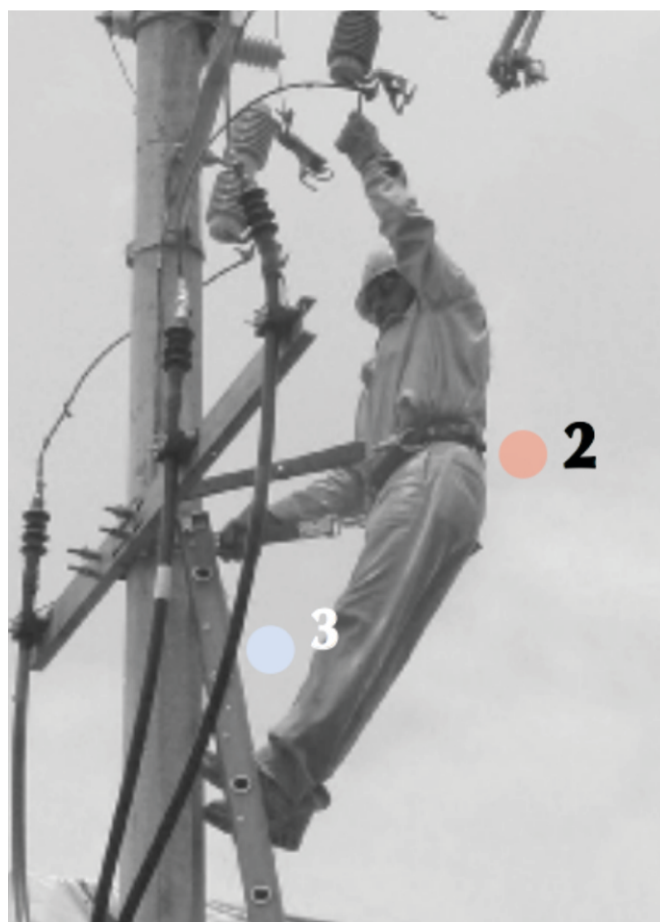
2 CAÍDA DE OBJETOS

MEDIDAS PREVENTIVAS

1. Usar cinturón portaherramientas.

EQUIPO DE PROTECCIÓN PERSONAL

1. Casco contra impacto.
2. Calzado contra impacto.





3 DESCARGAS ELÉCTRICAS

MEDIDAS PREVENTIVAS

1. Delimitar y señalar las áreas de trabajo.
2. Utilizar herramienta protegida con material aislante.
3. Informar al personal de la obra la realización de las pruebas de funcionamiento de la instalación eléctrica.
4. Colocar contactos exteriores a prueba de humedad y polvo.
5. Vigilar que el trazado de las mangueras de suministro eléctrico no coincida con el de suministro provisional de agua de la planta.
6. Usar escaleras portátiles de madera o fibra de vidrio para realizar los trabajos de instalación de redes eléctricas.
7. Señalizar los tableros eléctricos con la etiqueta que diga "No conectar, hombres trabajando en la red".
8. Prohibir realizar trabajos eléctricos, usar herramientas eléctricas portátiles, extensiones o soldadura eléctrica en áreas mojadas.
9. No usar objetos metálicos (anillos, cadenas, relojes, aretes) al realizar la actividad.

DISPOSITIVOS DE SEGURIDAD

1. Tapetes dieléctricos.
2. Candados de seguridad.
3. Interruptores automáticos magnetotérmicos.
4. Dispositivo de falla a tierra.

EQUIPO DE PROTECCIÓN PERSONAL

1. Casco dieléctrico.
2. Guantes dieléctricos.
3. Calzado dieléctrico.